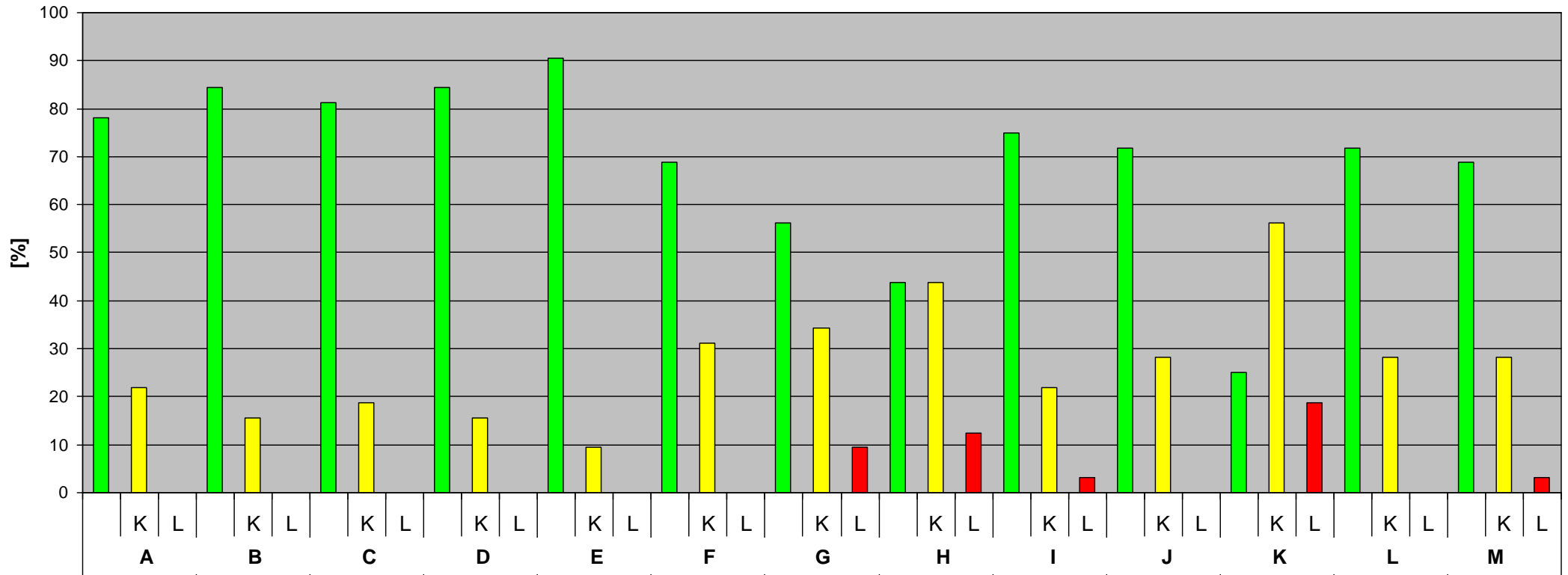


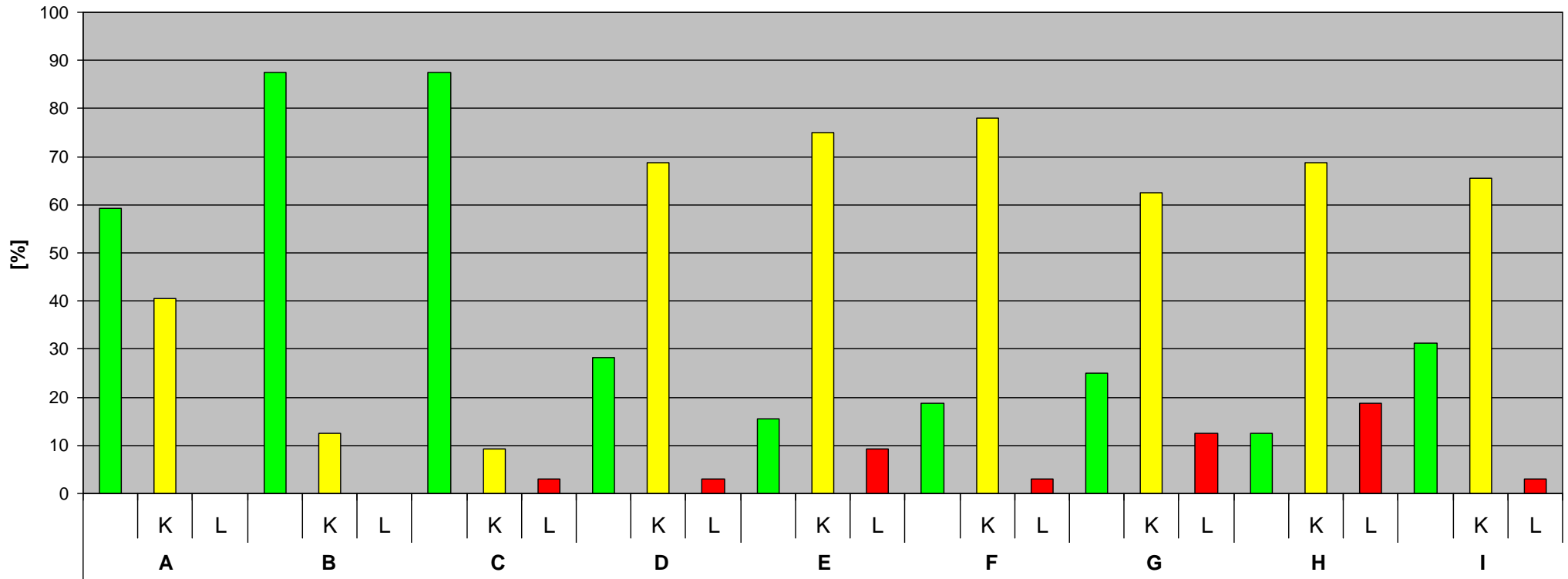
1. Was sollte Ihrer Meinung nach im Leben der Pfarrgemeinde bzw. Seelsorgeeinheit nicht verloren gehen (Fragen 1.1 (A - M)?



- A** Mitgestaltung durch (Ökum.) Kirchenchor
- B** Mitwirken von Lektoren und Kommunionhelfern
- C** Ministranten, die sich in einer Gruppe treffen
- D** Familiengottesdienste mit Alpha-Band oder Parish-House-Band
- E** Kinderkirche
- F** Jugendgottesdienste bzw. Fahrdienste zu Jugendgottesdiensten
- G** Thematische Gottesdienste z.B. Misereor, Caritas-Sonntag von Gemeindemitgliedern mitgestaltet

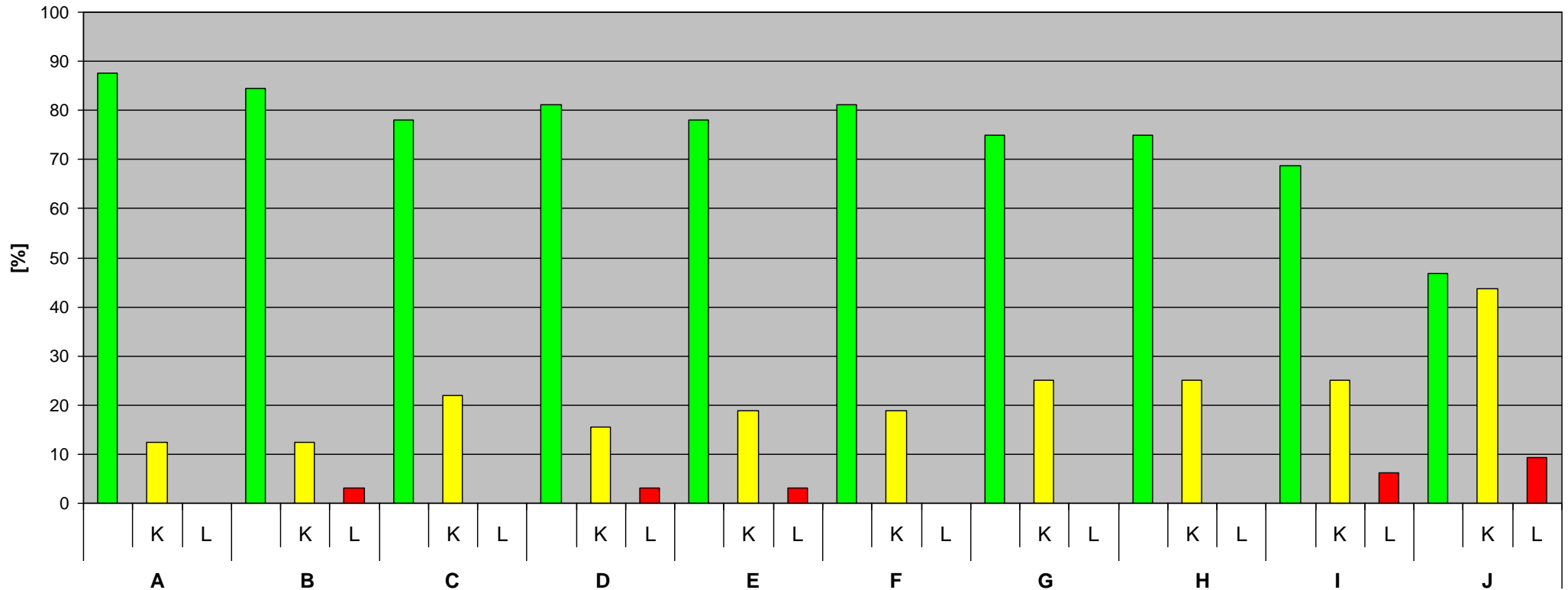
- H** Gottesdienste mit Gastgruppen z.B. fremde Chöre, meditative Tanzgruppen
- I** ganz normale Gottesdienste mit Liedern aus dem Gotteslob
- J** Gottesdienste mit modernen Liedern, z.B. Lieder aus Taizé und aus Liedheft
- K** viel Ruhe und Stille im Gottesdienst
- L** (Wort)-Gottesdienste in Altenheimen
- M** ökumenische Gottesdienste

**2. Was sollte in Bezug auf die Verkündigung des Glaubens nicht verloren gehen
(Fragen 2.1 (A - I))?**



- A** Predigt von verschiedenen Predigern
- B** Vorbereitung der Kinder in Gruppen zur Erstkommunion
- C** Vorbereitung der Firmbewerber in Gruppen und/oder an Intensivtagen
- D** (ökumenische) Bibelseminare
- E** Bibelgespräche
- F** Geistlicher Übungsweg in Advent und Fastenzeit
- G** Fastenwoche
- H** Schönstattbewegung
- I** EchtKreativ

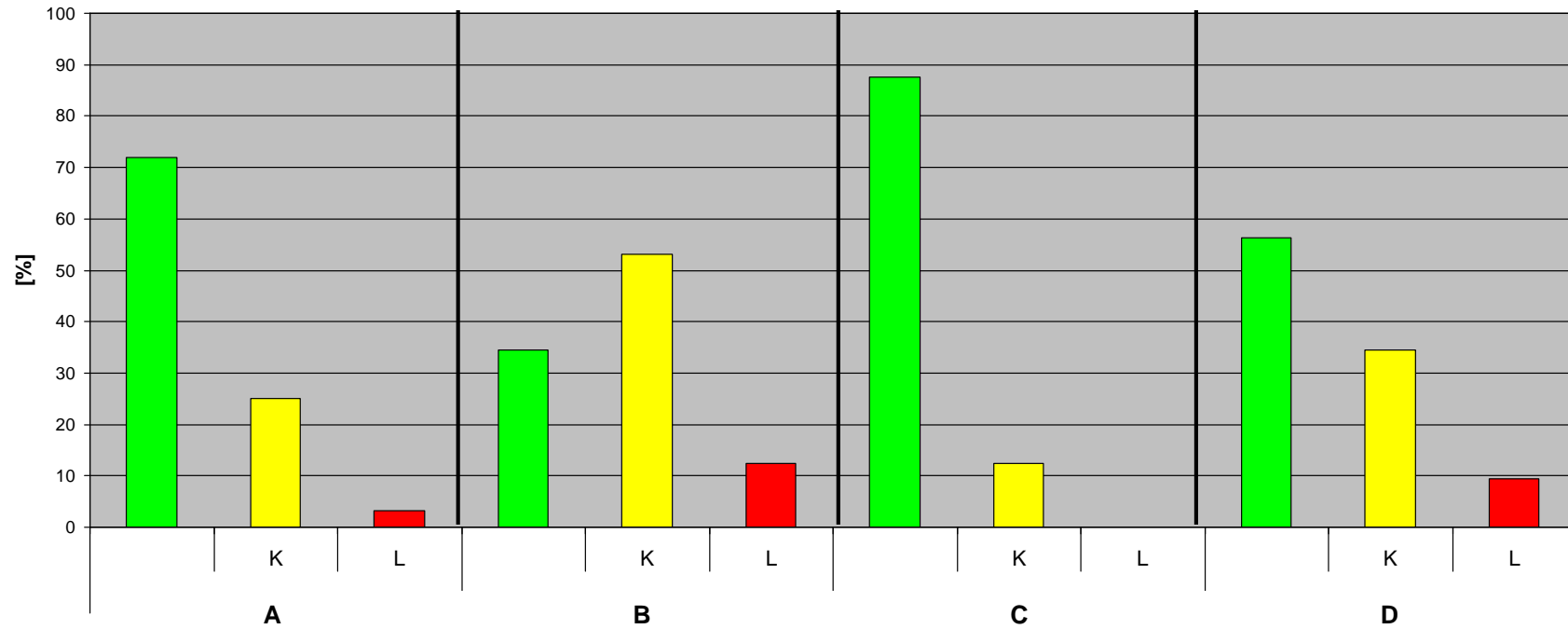
**3. Was sollte im Blick auf diakonische Aufgaben nicht verloren gehen
(Fragen 3.1 (A - J))?**



- A** Krankenkommunion
- B** Besuchsdienste in Krankenhäusern
- C** Besuche bei Senioren zum Geburtstag
- D** Gruppe für Demenzkranke
- E** Caritasgruppe bzw. Helferkreis Soziales
- F** Kindergruppen
- G** Angebote für Familien und Alleinerziehende
- H** Treffpunkte für Senioren
- I** Partnerschaft mit Peru bzw. Kongo
- J** Zusammenarbeit im Sozialausschuss der Seelsorgeeinheit

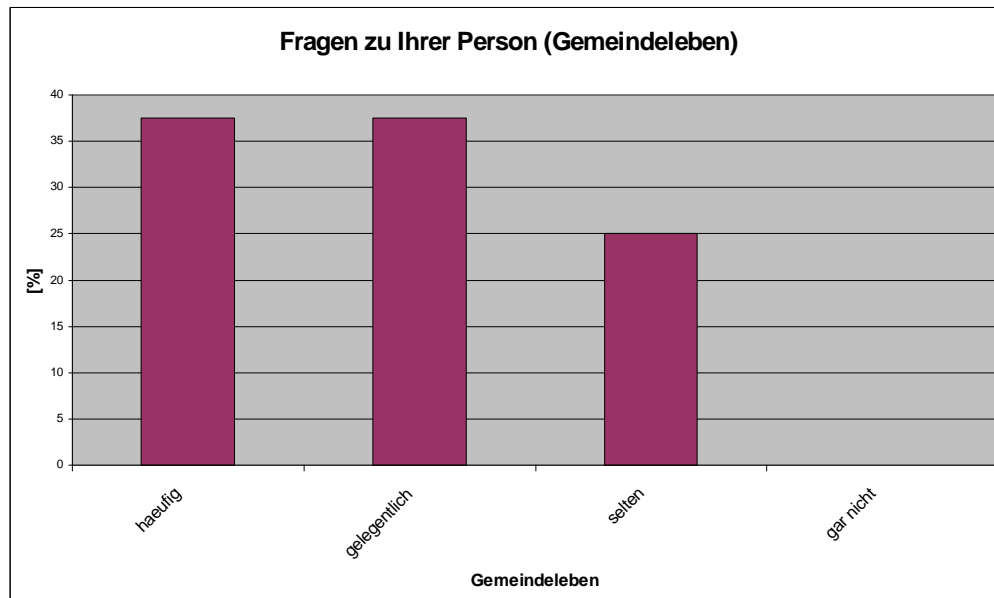
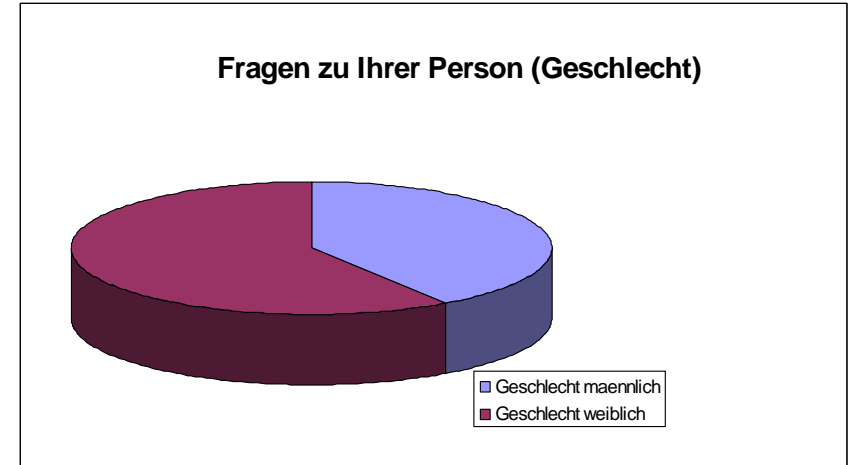
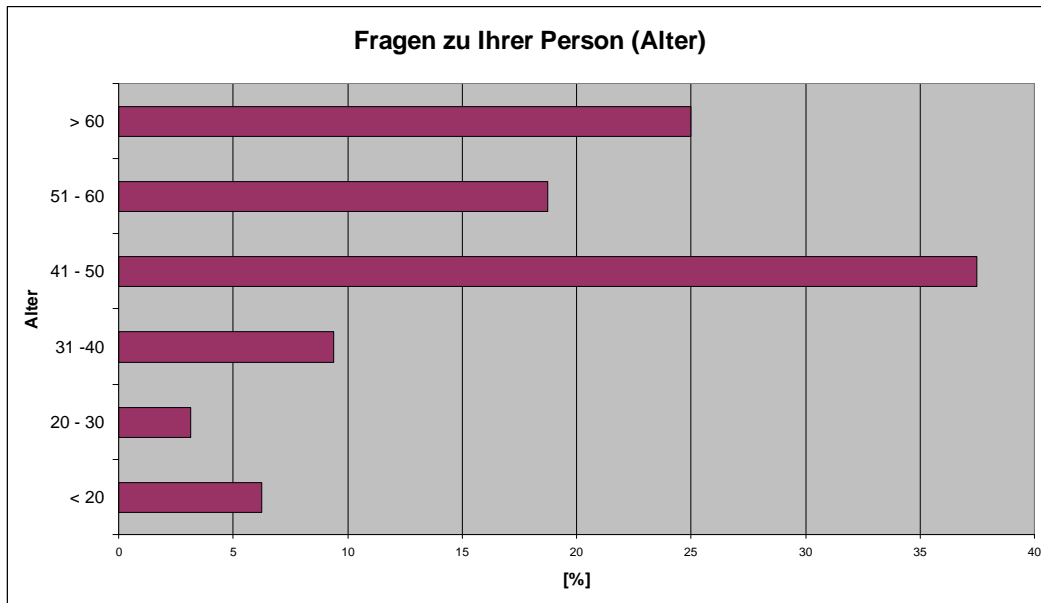
K a n d e r n – Auswertung der Fragebogenaktion

4. Was sollte im Blick auf das Zusammenleben und die Vernetzung mit anderen Institutionen nicht verloren gehen (Fragen 4.1 (A - D))?



- A** Zusammenarbeit mit den evangelischen Gemeinden
- B** Kontakt mit freikirchlichen Gemeinden
- C** Pfarrfeste, Suppen-Sonntag, gemeinsames Mittagessen
- D** Zusammenarbeit mit Vereinen

Kandern – Auswertung der Fragebogenaktion



Ausgewertete Fragebögen: 32

Bei Fragen zu dieser Erhebung wenden Sie sich bitte an

Pfarrgemeinderat Kandern

07626 97 00 33

oder
E-Mail

pgr.kandern@seelsorgeeinheit-kandern-istein.de